

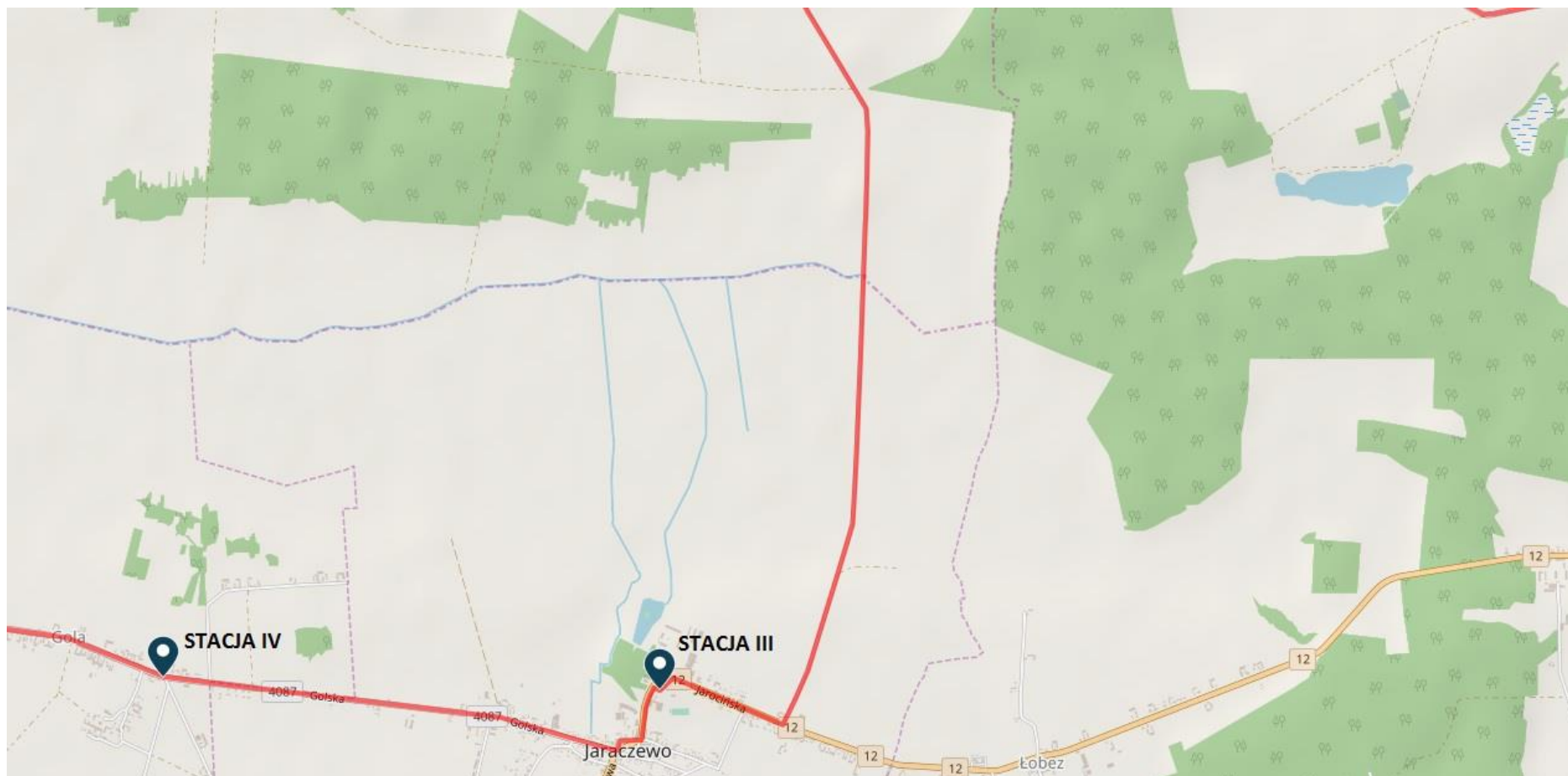
Mapa © autorzy OpenStreetMap.org

**Stacja I** - Krzyż przy kościele pw. Najświętszego Imienia Jezus w Panience - 0 km

**Stacja II** - Figura Pana Jezusa w Chwałkowie Kościelnym - 4,3 km

Ekstremalna Droga Krzyżowa  
Panienka- Gostyń

Trasa Najświętszego Imienia Jezus- 40,5 km  
<https://www.facebook.com/Panienka.EDK/>



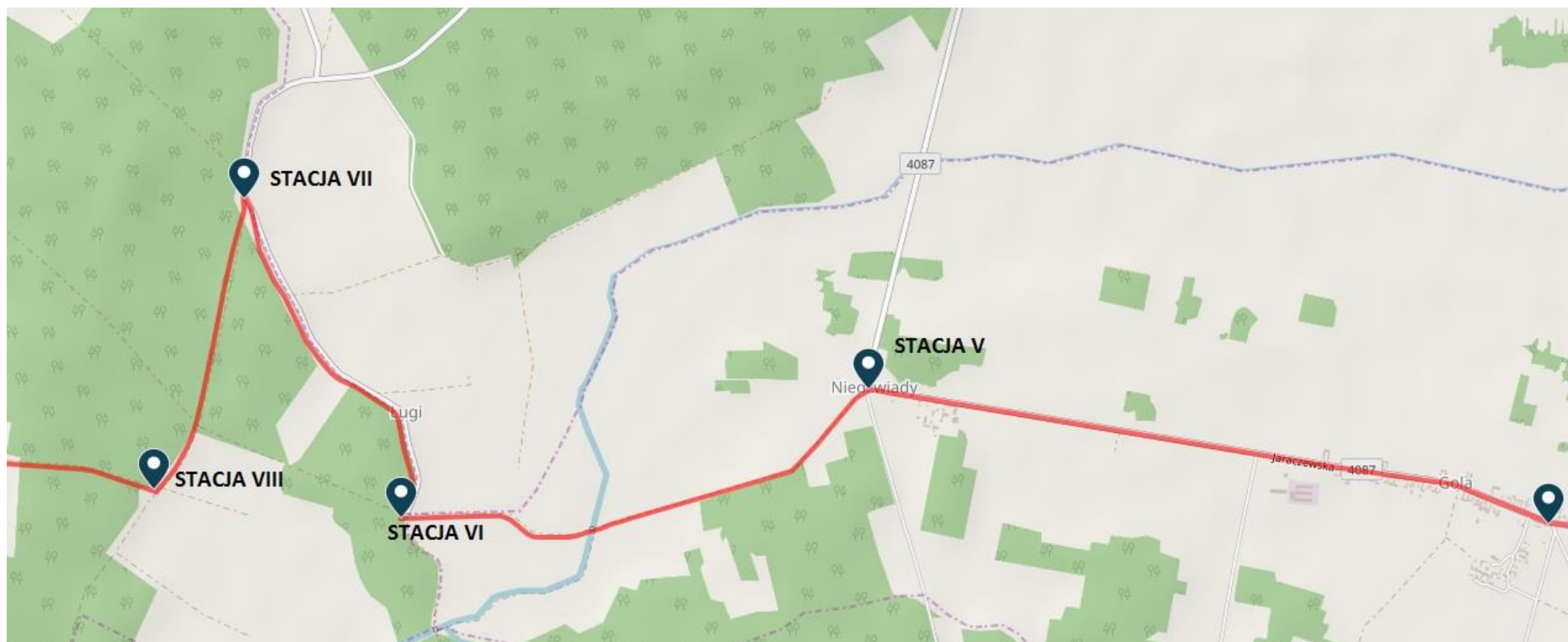
Mapa © autorzy OpenStreetMap.org

**Stacja III** - Krzyż przy kościele pw. Marii Magdaleny w Jaraczewie - 10,3 km

**Stacja IV** - Przydrożny Krzyż w Goli - 13 km

Ekstremalna Droga Krzyżowa  
Panienska- Gostyń

Trasa Najświętszego Imienia Jezus- 40,5 km  
<https://www.facebook.com/Panienska.EDK/>



Mapa © autorzy OpenStreetMap.org

**Stacja V** - Krzyż przy skrzyżowaniu w Niedźwiadach - 16,5 km

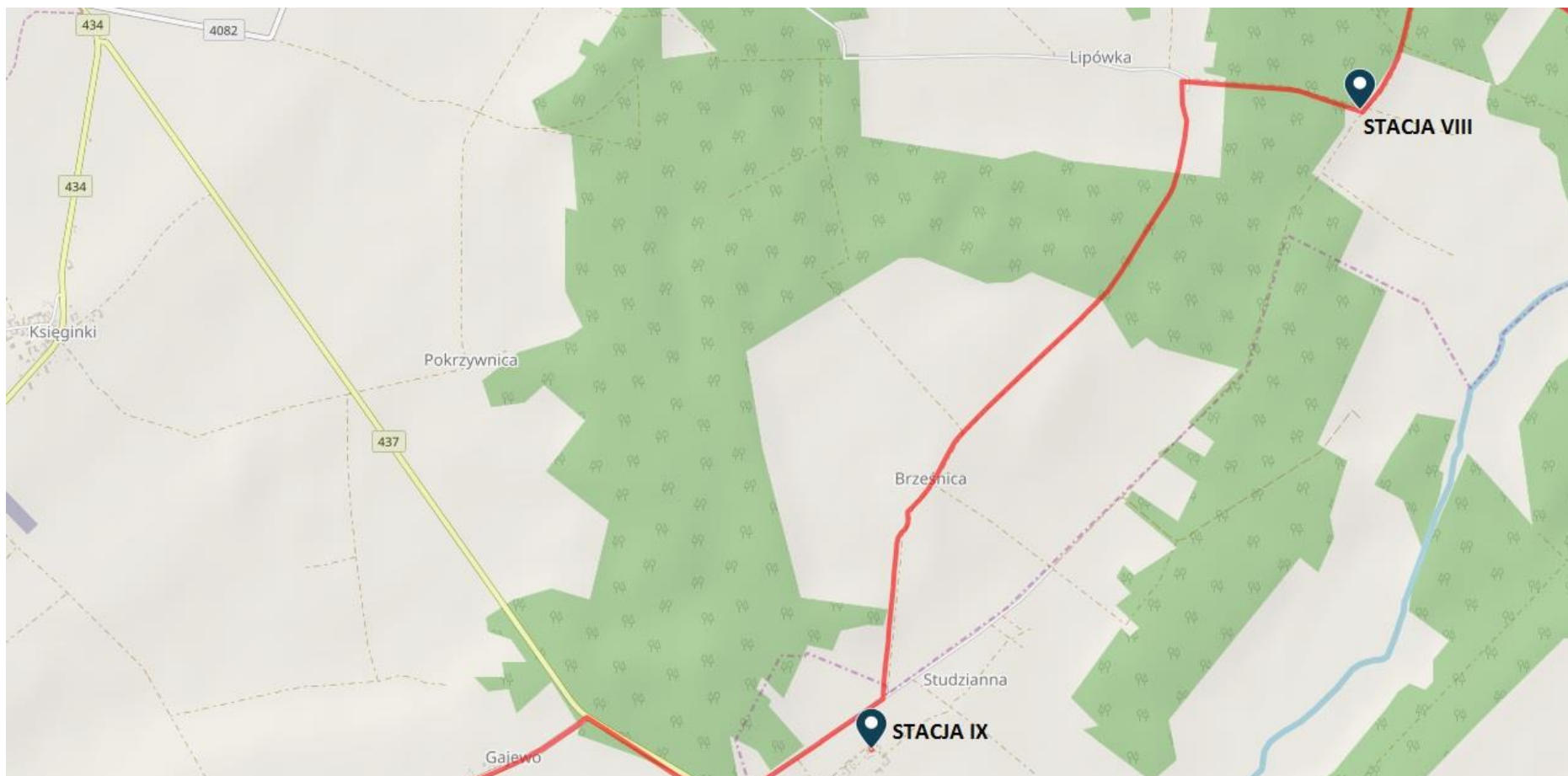
**Stacja VI** - Figurka Królowej Korony Polskiej - 19,1 km

**Stacja VII** - Krzyż w Włóściejewicach - 20,9 km

**Stacja VIII** - Krzyż leśny - 22,4 km

Ekstremalna Droga Krzyżowa  
Panienska- Gostyń

Trasa Najświętszego Imienia Jezus- 40,5 km  
<https://www.facebook.com/Panienska.EDK/>



Mapa © autorzy OpenStreetMap.org

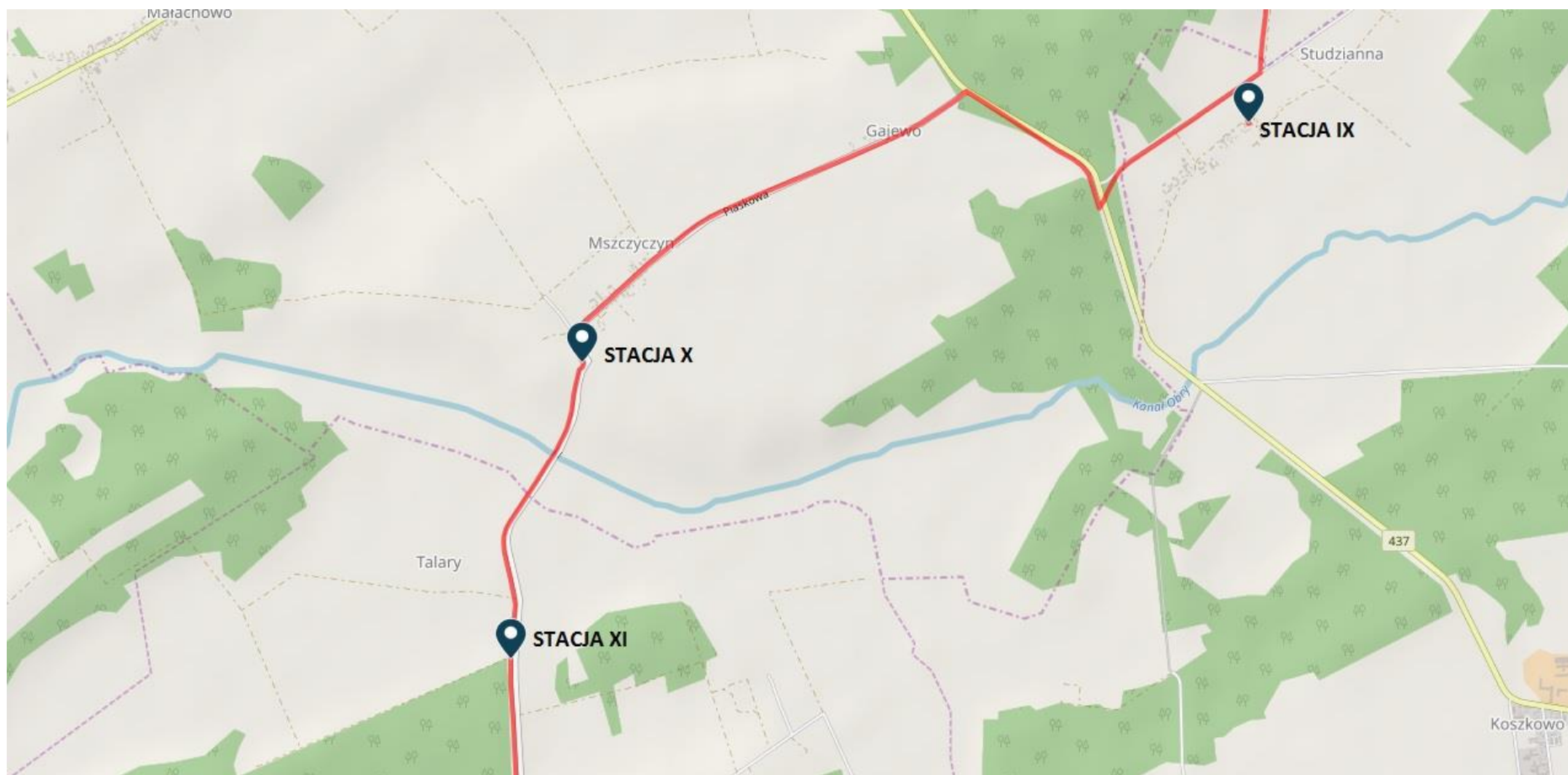
**Stacja VIII** - Krzyż leśny - 22,4 km

**Stacja IX** - Krzyż przy kaplicy w Studziannie - 27,0 km

Ekstremalna Droga Krzyżowa  
Panienska- Gostyń

Trasa Najświętszego Imienia Jezus- 40,5 km  
<https://www.facebook.com/Panienska.EDK/>





Mapa © autorzy OpenStreetMap.org

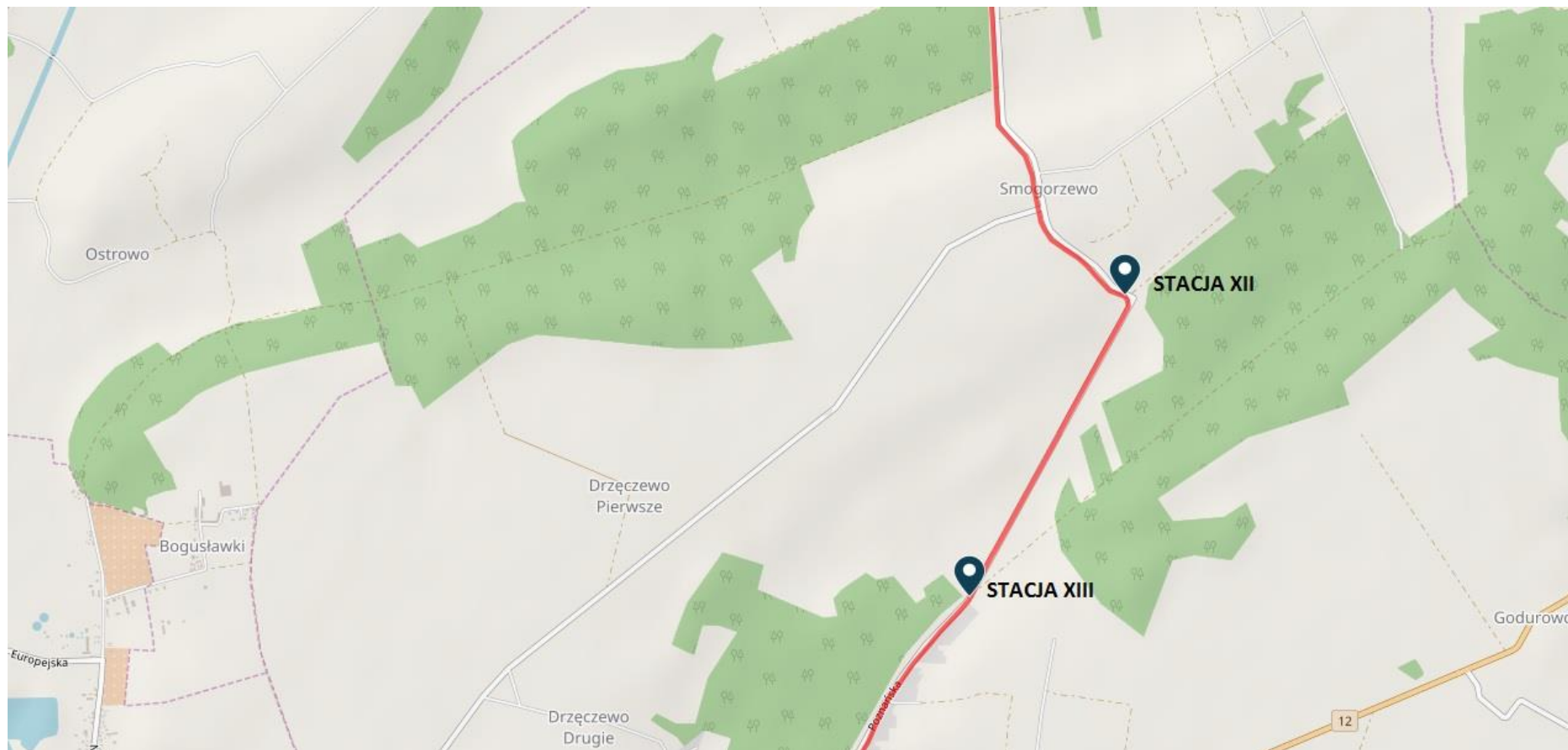
**Stacja IX** - Krzyż przy kaplicy w Studziannie - 27,0 km

**Stacja X** - Figurka Matki Boskiej - 31,7 km

**Stacja XI** - Krzyż w miejscowości Talary - 33,3 km

Ekstremalna Droga Krzyżowa  
Panienska- Gostyń

Trasa Najświętszego Imienia Jezus- 40,5 km  
<https://www.facebook.com/Panienska.EDK/>



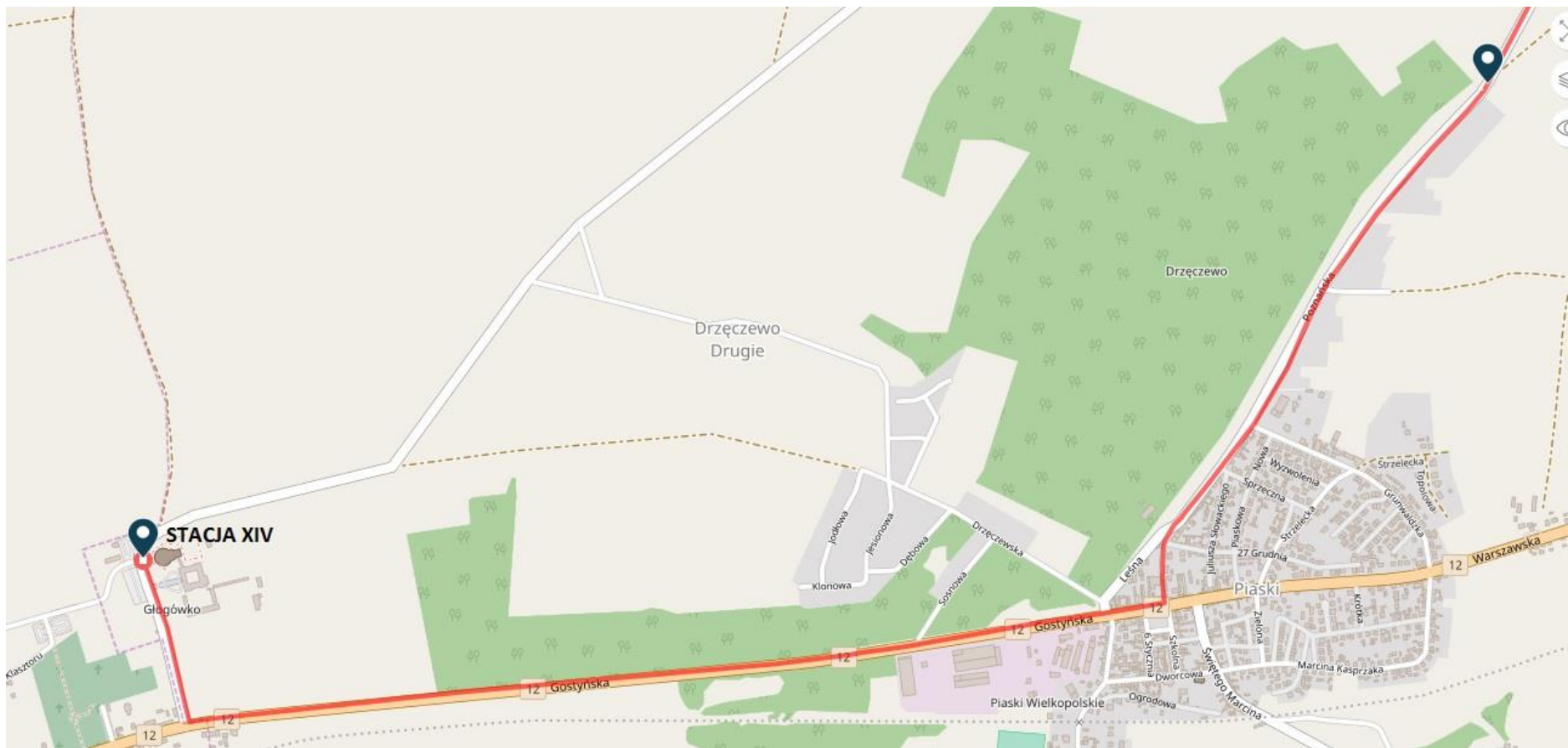
Mapa © autorzy OpenStreetMap.org

**Stacja XII** - Krzyż przy lesie - 35,2 km

**Stacja XIII** - Przydomowa figurka Matki Boskiej - 36,9 km

Ekstremalna Droga Krzyżowa  
Panienska- Gostyń

Trasa Najświętszego Imienia Jezus- 40,5 km  
<https://www.facebook.com/Panienska.EDK/>



Mapa © autorzy OpenStreetMap.org

**Stacja XIV** - Bazylika na Świętej Górze - 40,5 km

Ekstremalna Droga Krzyżowa  
Panienska- Gostyń

Trasa Najświętszego Imienia Jezus- 40,5 km  
<https://www.facebook.com/Panienska.EDK/>